



BRUNET s.a.



CHARPENTE



MAISON BOIS



CARPORT

*Votre rêve est  
aujourd'hui  
réalisable!*

Brunet, naturellement performant.





*De génération en génération, depuis 1837.*

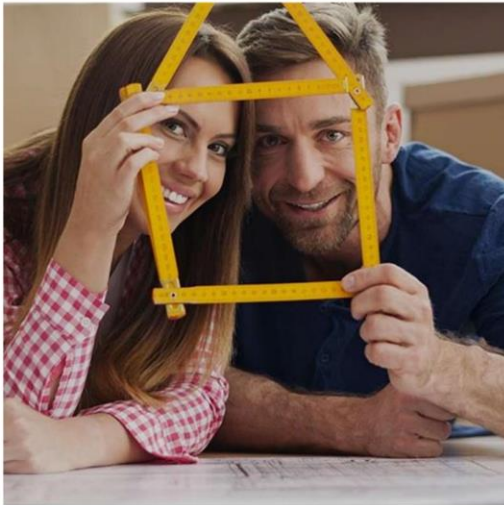
Six générations d'activités ont forgé, au fil du temps, la réputation de l'entreprise. Notre équipe est en mesure d'apporter une solution adéquate à tous les projets, qu'il s'agisse d'une construction à l'architecture classique ou sophistiquée, d'une grande série ou d'un travail ponctuel.

BRUNET, c'est la symbiose de maîtres charpentiers, d'hommes de terrain et de techniciens spécialisés et équipés de technologies de pointe, notamment informatiques et industrielles.

- ▲ *Une gestion et une vision à long terme*
- ▲ *Une culture d'entreprise forte et durable*

« *Notre but n'est pas de vendre un produit ou un autre mais c'est d'écouter et de comprendre les envies de nos futurs clients. Nous ferons alors tout notre possible techniquement pour construire les éléments indispensables à leur bien-être dans leur vie quotidienne.* »

*Julien Brunet*  
CEO



# Sommaire

▲ QUI SOMMES-NOUS ?	2
▲ NOS ATOUTS	4
▲ TECHNIQUES DE CONSTRUCTION	5
▲ CHARPENTE	7
▲ CONSTRUIRE EN BOIS	16
▲ OSSATURE BOIS	18
▲ MODÈLES / INSPIRATION	27
▲ POTEaux POUTRES	35
▲ CLT	37
▲ BARDAGES	40
▲ CARPORT	41

# CERTIFICAT

DU CONTROLE DE LA PRODUCTION EN USINE

1161-CPR-1432

Dans le cadre du Règlement (UE) n° 305/2011 du parlement Européen et du conseil du 9 mars 2011 (le Règlement Produits de Construction ou RPC), ce certificat s'applique au produit de construction

**Eléments de structures préfabriqués utilisant des connecteurs à plaque métallique emboutie**

mis sur le marché par

**BRUNET, Chaussée de Philippeville 60, 5660 Couvin-Mariembourg, Belgium**

et fabriqué dans l'établissement de production

**BRUNET, Chaussée de Philippeville 60, 5660 Couvin-Mariembourg, Belgium**

Ce certificat atteste que toutes les dispositions concernant l'évaluation et la vérification de la constance des performances décrites dans l'annexe ZA de la norme

**EN 14250:2010**

sous le système 2+ sont appliquées et que le contrôle de la production en usine satisfait toutes les exigences prescrites.

Ce certificat a été émis pour la première fois le 9/11/2016 et, sauf retrait ou suspension par **WOOD.BE**, reste valable jusqu'au 8/11/2021 tant que la norme harmonisée, le produit de construction, le système EVCP ou les conditions de fabrication ne sont pas modifiés de manière significative.

Bruxelles, 9/11/2016



C. De Rook  
General Manager

Ce certificat est lié à la convention F16-008 et demeure la propriété de **WOOD.BE**.  
Ce certificat et toutes copies de ce dernier seront immédiatement retournés à **WOOD.BE** sur demande.  
La validité sera vérifiée sur le website de **WOOD.BE**.

**WOOD.BE** est le Centre technique et scientifique de l'industrie transformatrice du Bois et des Matières Connexes (anciennement CTIB-TOC-IN), EU-notified Body No. 1161.  
Allée Hof ter Vleestoreef 3, 1070 Brussels  
Info@wood.be - www.wood.be - tel: +32 (0)2.558.15.50



**WOOD.BE**



16-1432\_F\_BRUNET\_161109CZ  
FO-12-F05-13-F\_26/04/2016

*Propre bureau d'engineering  
Equipe dynamique et  
professionnelle*



Un service et une technologie à la pointe du progrès.  
Calculs et constructions de charpentes préfabriquées, maisons en bois, pour tous types de bâtiments : résidences, villas, appartements, bâtiments publics...

Fabrication selon les prescriptions des STS 31-321 DTU 31-31 Eurocode.

- ✓ 5 Essais des connecteurs métalliques
- ✓ Résistance des assemblages
- ✓ Contrôle de fabrication



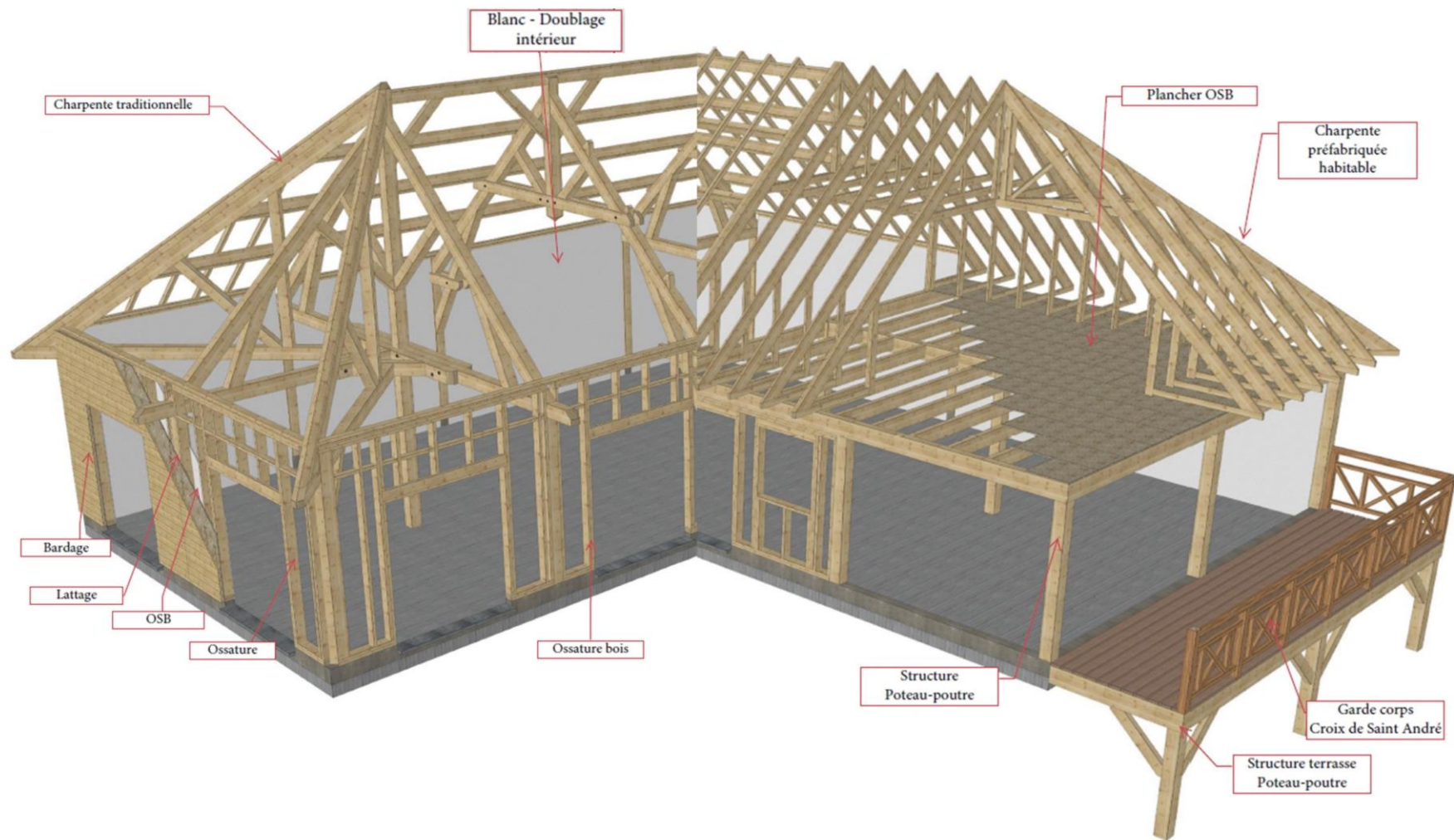
1161-CPD-0722




Het keurmerk voor verantwoord bosbeheer



*De nombreux principes constructifs  
Adaptés à vos besoins*





*Réalisation d'une charpente  
en chêne pour une écurie*

# Nos charpentes

Acteur incontournable du marché combinant expertise, technologie performante et outillage de pointe, BRUNET réalise tout type de charpente grâce à son bureau d'experts qualifiés et une haute technologie.



*Industrialisées*



*Traditionnelles*

## *Bois & connecteurs*

Les fermes industrialisées ou préfabriquées sont des éléments structuraux comportant des éléments en bois préservés et assemblés par des connecteurs métalliques.

## *Stabilité*

La stabilité de l'ensemble est obtenue en reliant les fermettes à partir d'un système de contreventement indéformable et apportant de la stabilité à toute la structure.

## *Avancées technologiques*

BRUNET, c'est aussi une usine avec un outillage de pointe, permettant la fabrication des éléments de construction en ligne avec les dernières avancées technologiques.



De conception plus élaborée, la charpente traditionnelle présente un esthétisme au charme de l'ancien. Constituée de pièces de bois massif ou en lamellé collé, la charpente traditionnelle offre des allures qui rappellent les vieilles maisons d'antan en permettant des solivages ou poutres apparentes.





*Réalisation d'une charpente  
préfabriquée avec pointe de diamant*



# Le choix de la charpente préfabriquée

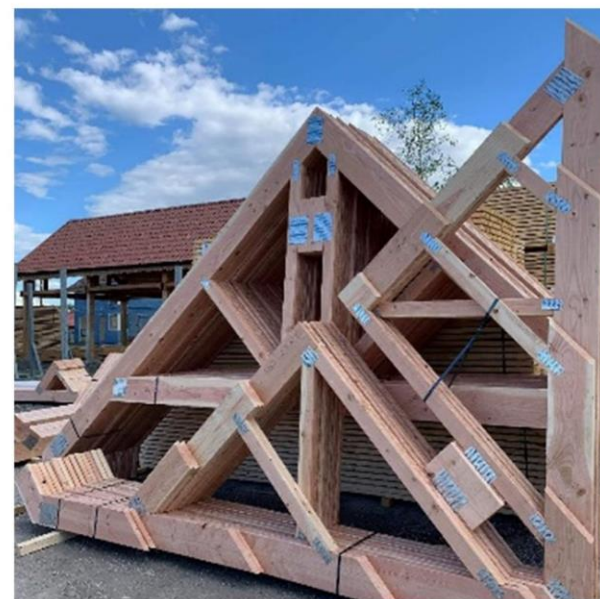
Les fermes industrialisées ou préfabriquées sont des éléments structuraux comportant des éléments en bois préservés et assemblés par des connecteurs métalliques. Un système de contreventement relie les différentes fermes et amène de la stabilité à toute la structure.

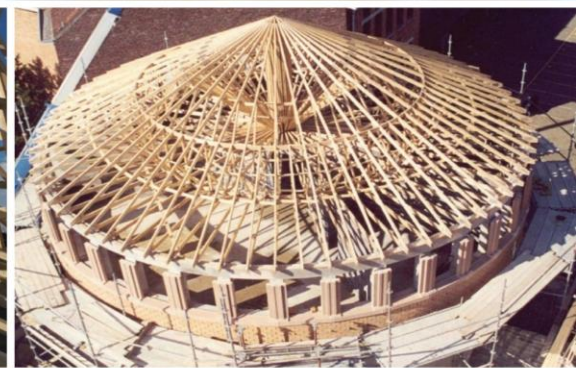
Expérience, qualité et savoir-faire sont les clés de notre réussite !!!



## Les avantages

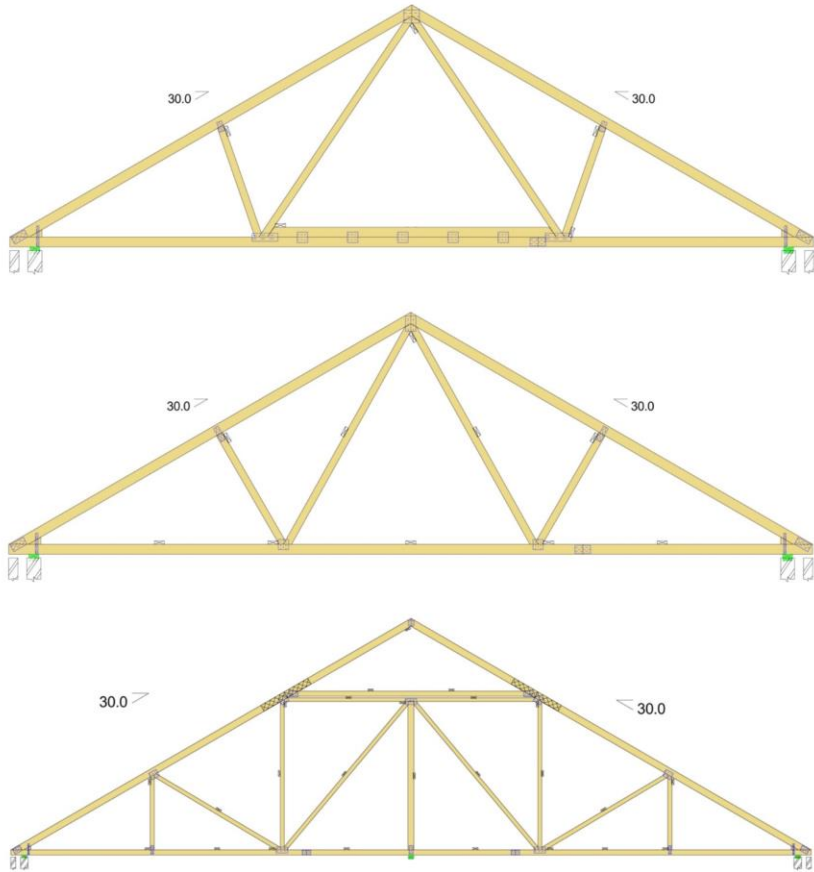
- ▲ ÉCONOMIE
- ▲ LÉGÈRETÉ
- ▲ RAPIDITÉ
- ▲ FACILITÉ DE MONTAGE
- ▲ QUALITÉ DURABLE
- ▲ NOMBREUSES POSSIBILITÉS
- ▲ RÉALISATIONS SUR MESURE
- ▲ BOIS TRAITÉ
- ▲ INCORPORATION DE L'ISOLANT



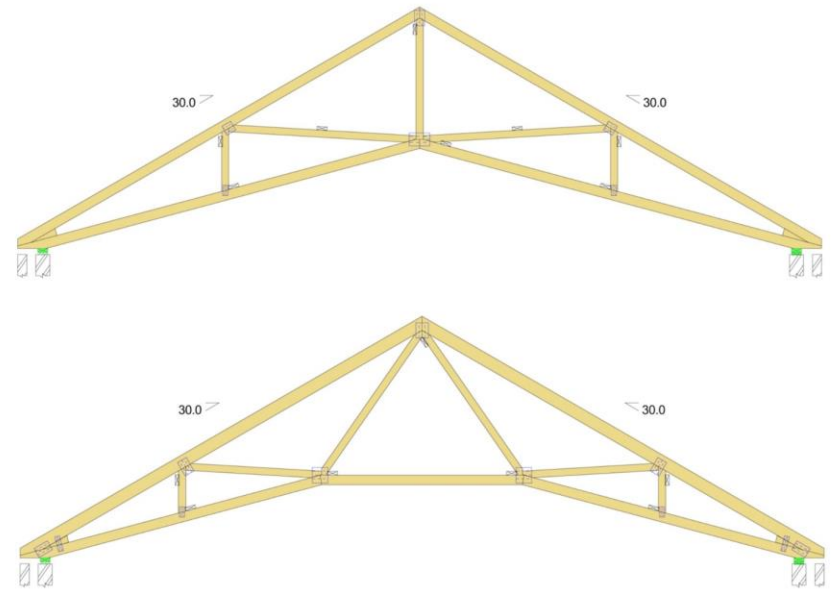


Détails techniques, épures et plans de pose.

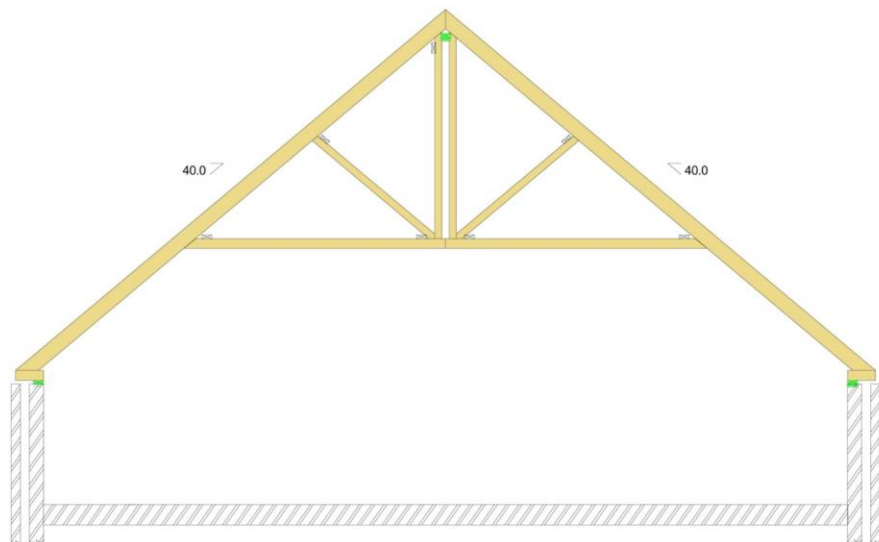
## Combles perdus



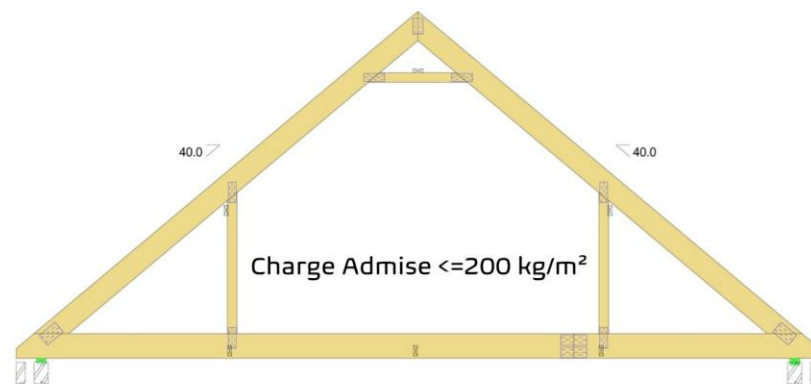
## Fermes ciseaux et Polonceaux



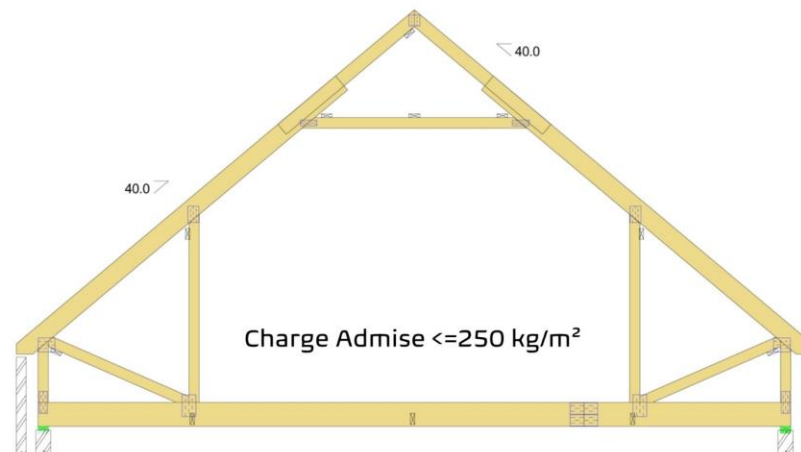
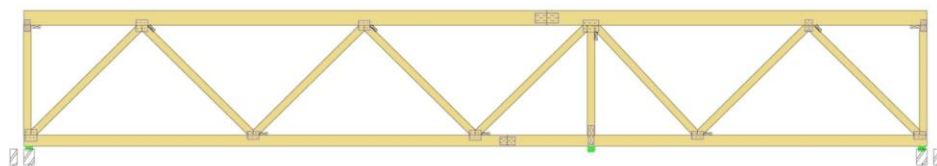
## Fermes en « A »



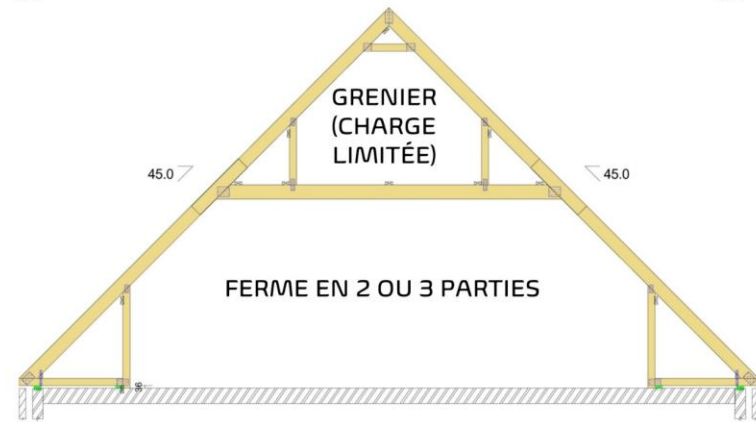
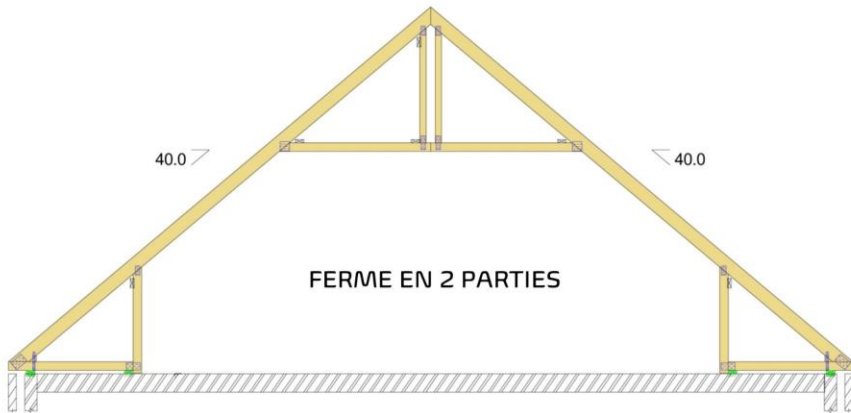
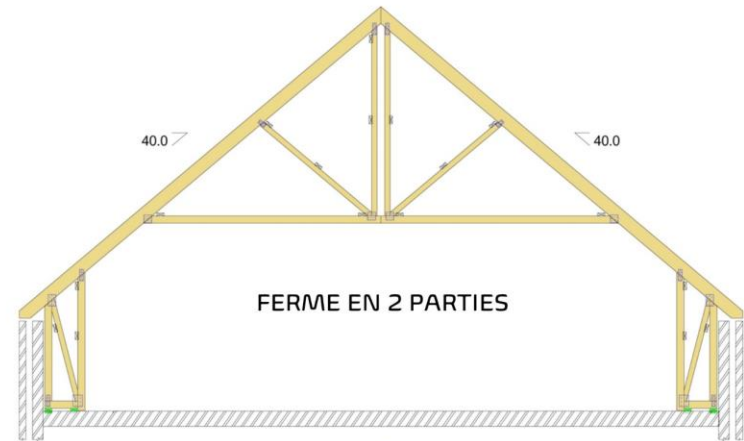
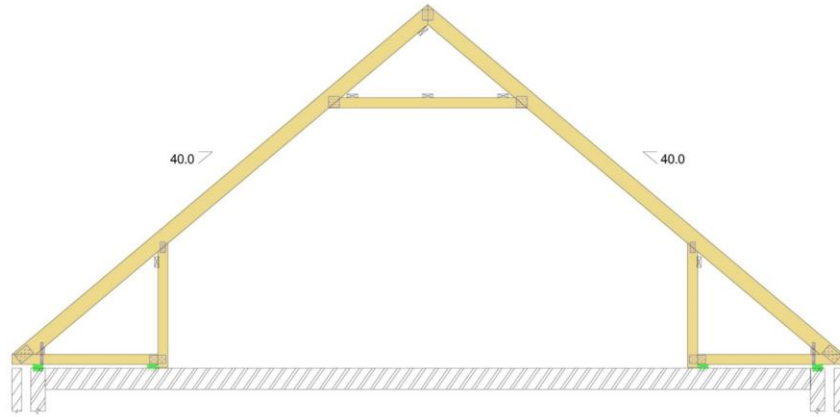
## Fermes aménageables en entrain porteur



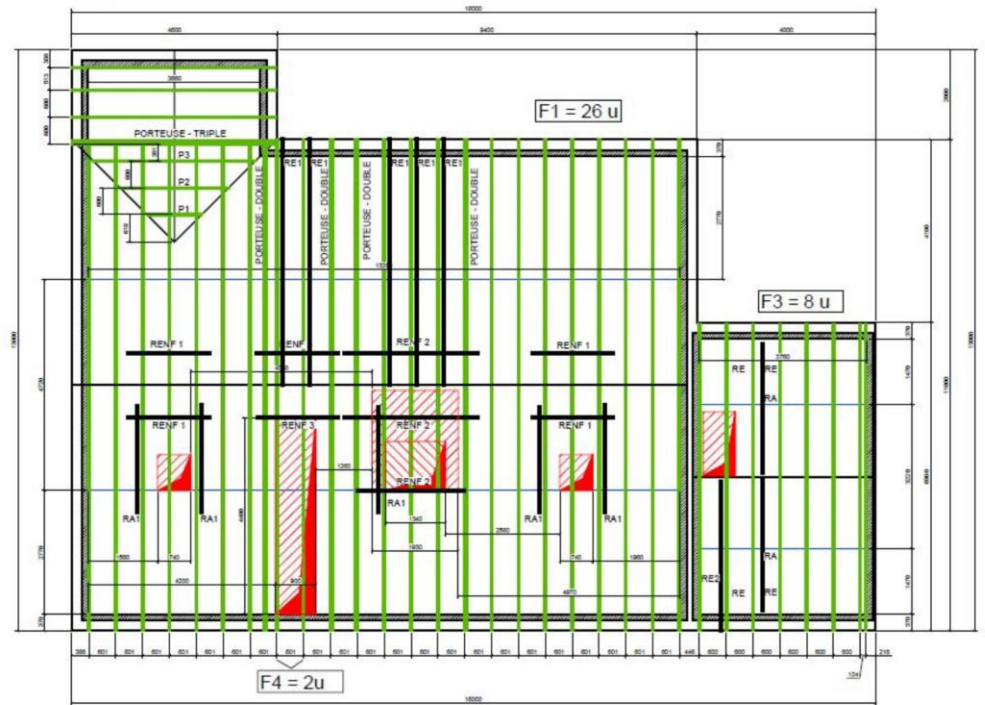
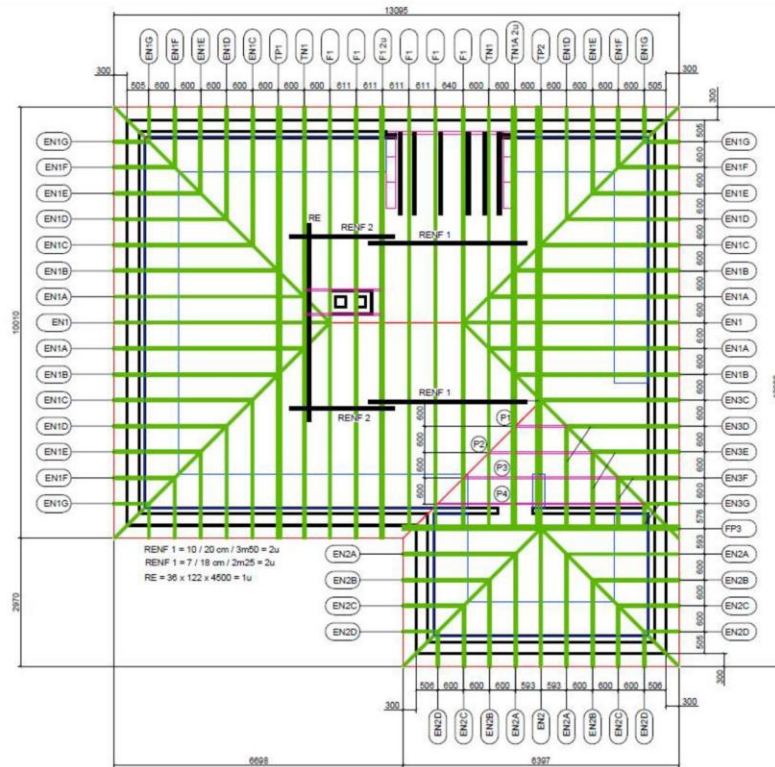
## Poutres treillis en faite



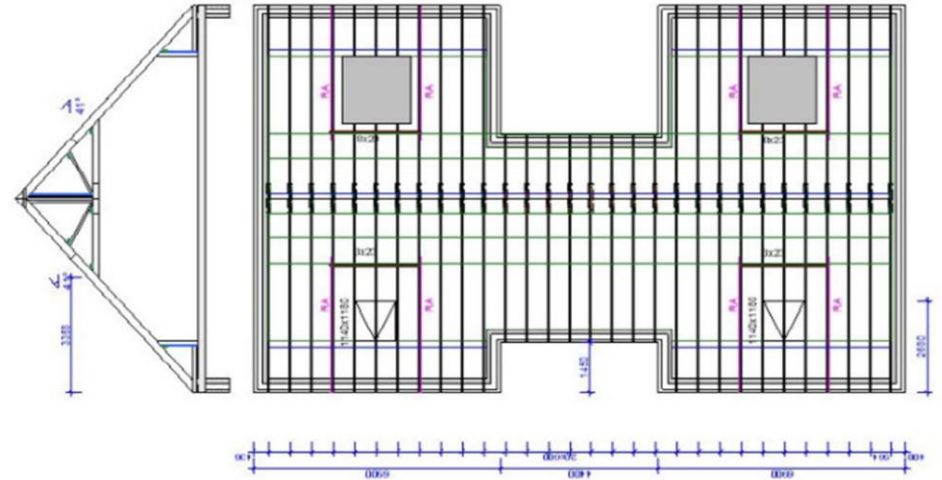
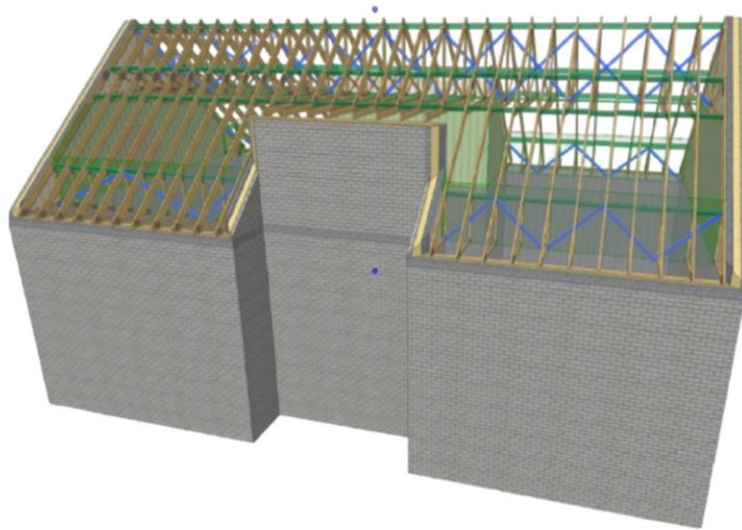
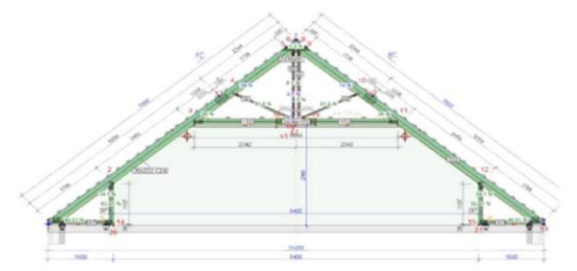
# Fermes sur dalle



# Production de l'étude et du plan de pose



# Verification de la stabilité et du dimensionnement





*Pourquoi construire en bois ?*

**RESPECTUEUX DE L'ENVIRONNEMENT**

-> RÉDUIRE LES ÉMISSIONS DE GAZ À EFFET DE  
SERRE AINSI QUE L'EMPRUNTE CARBONE

**DURABLE & ÉCOLOGIQUE**



*Le bois,  
naturellement !*



## Bien-être & cocooning



FACTURE DE CHAUFFAGE RÉDUITE.  
Isolation insérée dans la structure porteuse (isolation plus performante)

Suppression des ponts thermiques.

Le bois isole 15 fois mieux que le Béton et 370 fois mieux que l'acier ! Le bois est donc, par nature, le matériau le plus indiqué pour la construction éco-énergétique.

## Place à la créativité



Résistant / Souple / Léger

Possibilités techniques infinies

Propriétés de résistance mécanique et thermique très élevées (5x plus résistant que le béton)

Maison de + de 1000 ans

## Chantier sec



Très peu d'humidité, ce qui permet d'avoir une atmosphère sèche dès le début de la construction.

Le chantier est propre, sec et à faibles nuisances. Les finitions peuvent démarrer dès la fin du gros-œuvre.

## Rapidité imbattable



Éléments structurels fabriqués dans les conditions idéales de notre atelier -> durée de la construction raccourcie

Montage du gros œuvre étanche à l'air et à l'eau en quelques jours

La finition peut commencer immédiatement

# Ossatures bois



Qu'il s'agisse d'une auto-construction ou d'un projet à réaliser entièrement par nos soins, BRUNET réalise votre projet à " la carte " en associant :

- ✓Liberté architecturale
- ✓Ecologie et économie d'énergie
- ✓Rapidité et propreté de chantier
- ✓Confort
- ✓Isolation et étanchéité
- ✓Souplesse et performance
- ✓Solidité et durabilité

Ce système constructif permet de réaliser des bâtiments très performants et éco-énergétiques, alliant robustesse et esthétique.



Notre excellente relation avec les architectes, la liberté que nous leurs laissons et l'expertise de notre bureau d'études confèrent à notre entreprise une longueur d'avance dans la conception de maisons modernes en bois.



# *Une conception à la carte*



Les murs d'une ossature bois nécessitent moins d'espace que ceux d'une construction en maçonnerie...

Des éléments de construction au gros œuvre fermé, de l'installation à l'accompagnement de l'autoconstruction ...

Optimisation du temps de travail grâce à la réalisation de votre ossature bois dans notre usine !

# Les étapes de votre projet



1  
Définir son budget maison



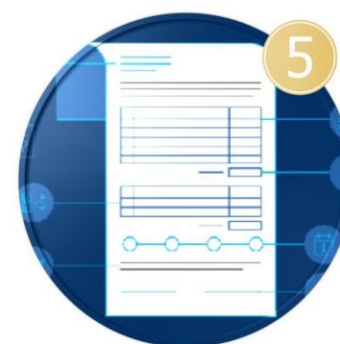
2  
Dénicher le bon terrain à bâtir



3  
Trouver son architecte



4  
Choisir sa maison



5  
Obtenir les devis



6  
Obtenir un permis de construire



7  
Signer le contrat de construction

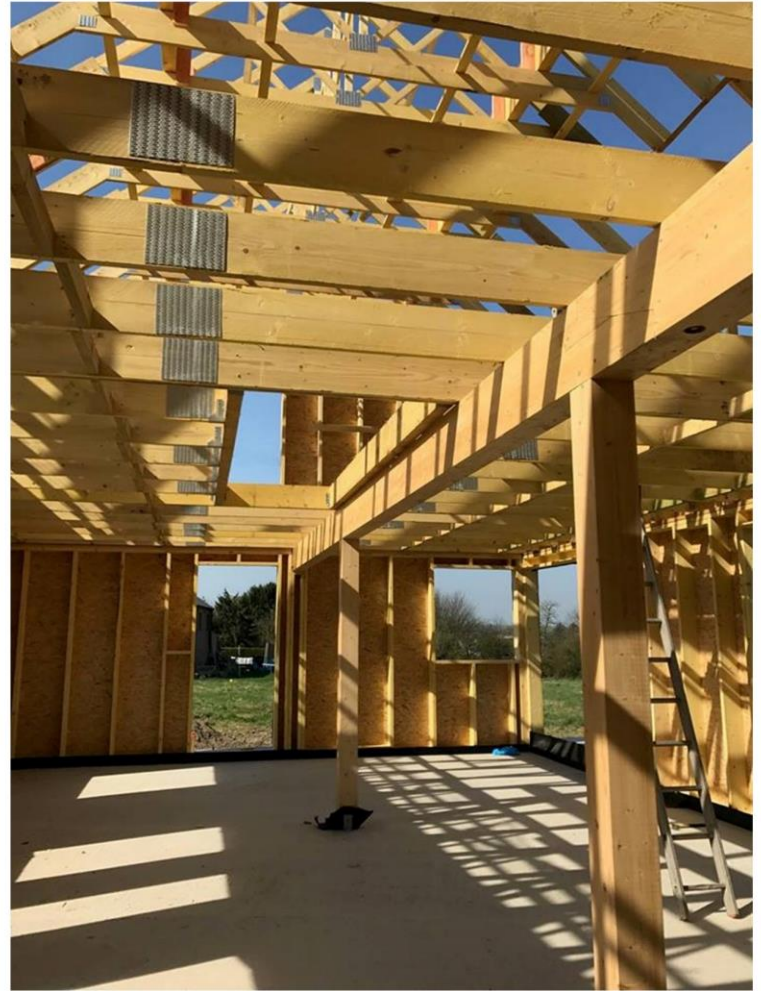


8  
Travaux de gros œuvre



9  
Réception de la construction



















*Une fabrication écologique  
Une gestion durable*



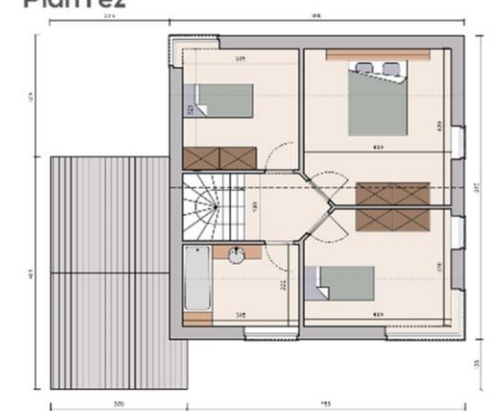
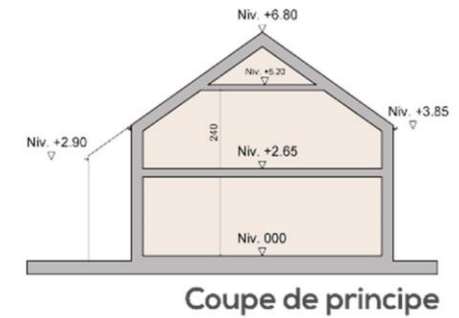
*Le confort  
d'une qualité de vie accessible*

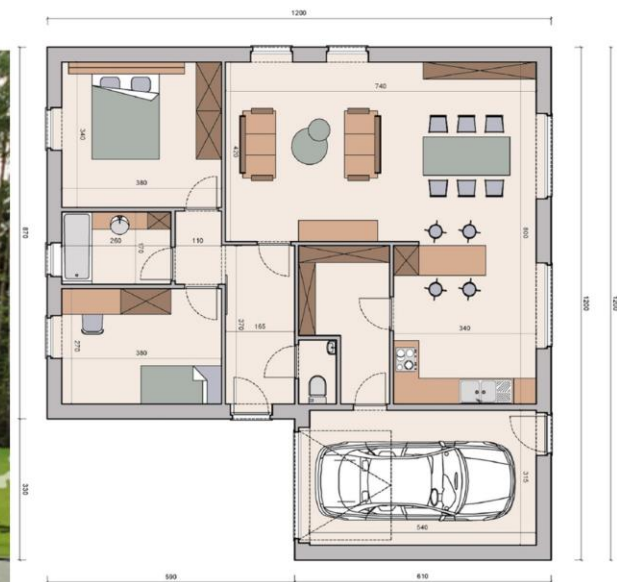




**MODELE 1**  
Habitation de 85 m<sup>2</sup> au sol

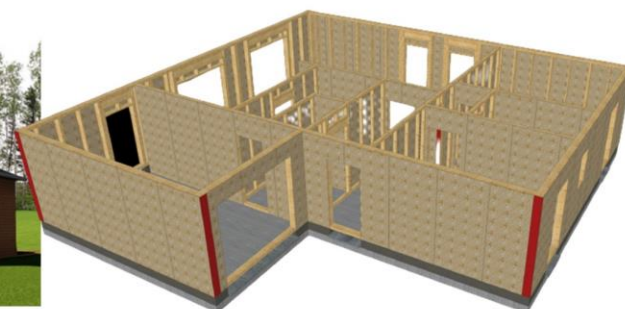
Nous réalisons des gros-œuvres  
ouverts ou fermés. Recevez un  
devis gratuit sur simple demande !





MODELE 2  
Habitation de 125 m<sup>2</sup> au sol

Nous réalisons des gros-œuvres  
ouverts ou fermés. Recevez un  
devis gratuit sur simple demande !



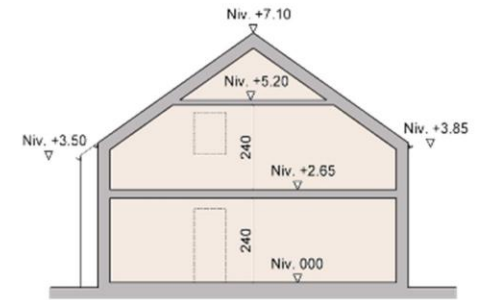




### MODELE 3

Habitation de 125 m<sup>2</sup> au sol

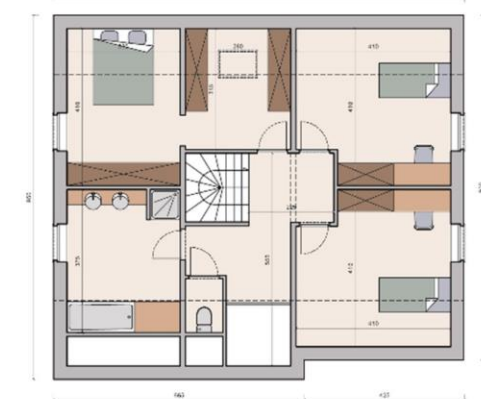
Nous réalisons des gros-œuvres ouverts ou fermés. Recevez un devis gratuit sur simple demande !



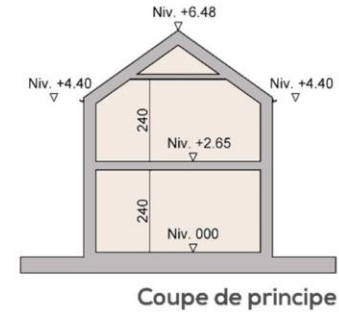
Coupe de principe



Plan rez



Plan étage



**Plan rez**



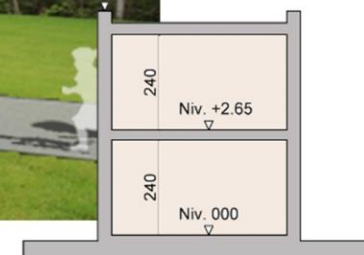
**Plan étage**

**MODELE 4**

Habitation de 87 m<sup>2</sup> au sol

Nous réalisons des gros-œuvres ouverts ou fermés. Recevez un devis gratuit sur simple demande !





Coupe de principe



Plan rez

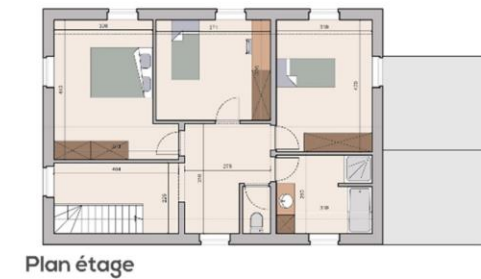
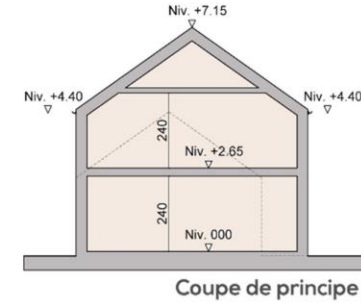


Plan étage

## MODELE 5

Habitation de 118 m<sup>2</sup> au sol

Nous réalisons des gros-œuvres ouverts ou fermés. Recevez un devis gratuit sur simple demande !



## MODELE 6

Habitation de 83 m<sup>2</sup> au sol

Nous réalisons des gros-œuvres ouverts ou fermés. Recevez un devis gratuit sur simple demande !





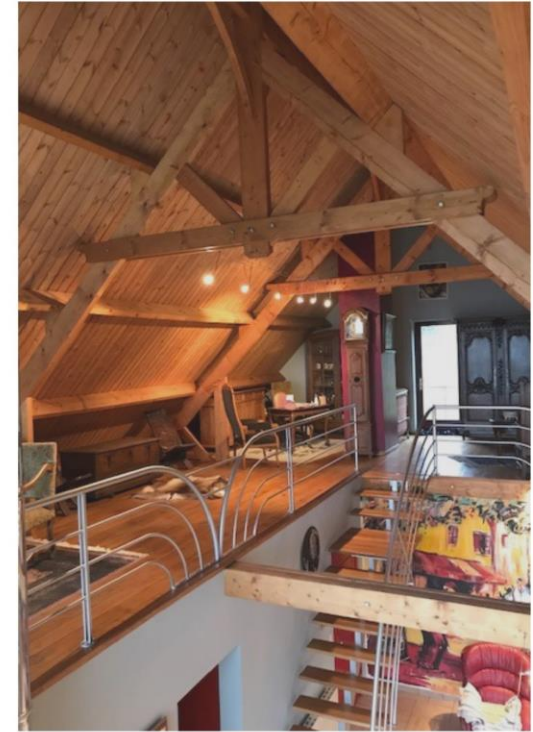
## *Le Poteau-Poutre*



Cette méthode de construction apporte un cachet particulier associant « Force et stabilité » et un compromis visuel esthétique, notamment dans le cadre d'une ossature bois ou d'un carport.

*La technique du poteau-poutre apporte une grande souplesse tant au niveau des formes que des volumes*

- Combinaison d'éléments verticaux (poteaux) et horizontaux (poutres)
- Permet de faire respirer l'ossature avec un maximum de volume habitable
- Assume une charge plus élevée et un soutien supplémentaire à la structure bois
- Peuvent-être destinés à rester apparent à l'intérieur, continus ou non, section simple ou double



- Force et stabilité
- Possibilité de grandes travées et d'importantes ouvertures
- Simplicité de construction complémentaire, tant l'intérieur qu'à l'extérieur
- Diversité architecturale et compromis esthétique
- Permet de multiples types d'assemblages



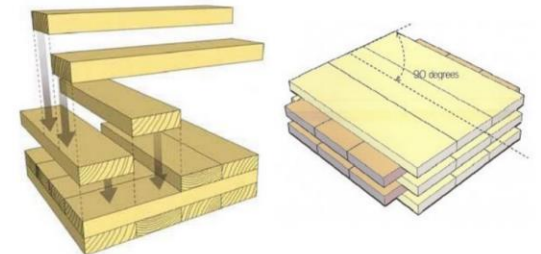
## Le CLT



Il s'agit de panneaux en bois massif contrecollés (lamelles entrecollées) de 3 à 9 suivant l'épaisseur totale du panneau.

Le C.L.T est constitué de plaques monocouches collées les unes sur les autres et disposées à plis croisés, perpendiculairement les unes par rapport aux autres.

L'entrecroisement des lamelles augmente la capacité statique et garantit la stabilité des sections ainsi que la rigidité des pièces de construction.

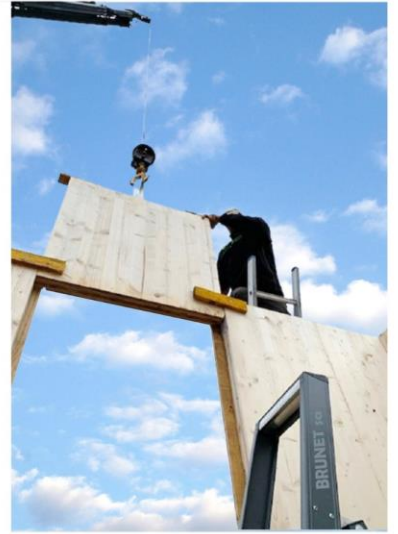




- ✓ Rapidité de construction: gros œuvre fermé en quelques jours
- ✓ Étanchéité parfaite
- ✓ Isolation thermique illimitée
- ✓ Excellente isolation acoustique
- ✓ Plusieurs épaisseurs possibles (3/9 plis)
- ✓ Possibilité de défi architectural
- ✓ Plusieurs combinaisons possibles avec de l'ossature légère
- ✓ Excellente stabilité, rigidité et résistance
- ✓ Flexibilité de la conception
- ✓ Résistance thermique et efficacité énergétique
- ✓ Résistance sismique









## *Les bardages*

BRUNET vous propose une solution durable réalisée selon vos souhaits, vos envies, vos choix de matériaux...

- ✓ Naturellement isolant
- ✓ Solution durable
- ✓ Isolation phonique
- ✓ Esthétisme
- ✓ Résistance
- ✓ Différents styles de pose
- ✓ Ventilation naturelle
- ✓ Large gamme d'essences de bois et de couleurs



# *Découvrez nos carports*

Différents modèles sont possibles et tout est fabriqué sur-mesure suivant vos besoins et l'espace disponible.



Mural ou non, avec un toit plat, pente unique ou double pente, pour une ou plusieurs voitures, BRUNET vous propose une large gamme de carports..

- ✓ Naturel ou traité autoclave
- ✓ Bois imputrescible
- ✓ Pieds galvanisés à chaud
- ✓ Toiture en kit panneaux tuiles
- ✓ Pose rapide et facile



Nos carports en bois ont l'avantage d'être durables, nécessitant un entretien facile et un prix très avantageux.

- ✓ Alliance parfaite de l'aspect esthétique et de sa résistance
- ✓ Facile et fiable
- ✓ Peut se passer d'éléments de fixation
- ✓ Assemblage et polyvalence très appréciés





*L'assemblage par tenon,  
mortaise et boulonnage.*

Relativement facile à réaliser, à la fois solide et esthétique. C'est la référence des assemblages.  
Précision et dextérité !  
Le charme de la tradition.



Barbecue, abri public, préau scolaire, ...  
En famille, entre amis ou entre collègues...  
Le carport n'est pas un simple abris.  
Il peut également vous offrir un espace convivial !!!





Posez vos panneaux solaires sur nos carports!



DIMENSIONNEMENTS DES SECTIONS DE BOIS  
CALCULÉS PAR NOTRE BUREAU D'ÉTUDE GARANTIE  
DE LONGÉVITÉ ET DURABILITÉ DE NOS RÉALISATIONS  
Signe de Robustesse et Longévité, nos carports en  
CHÊNE sont le reflet d'un charme et d'un design  
particulièrement précis et soigné !



Carport Monopan



Carports deux pans et toiture plate



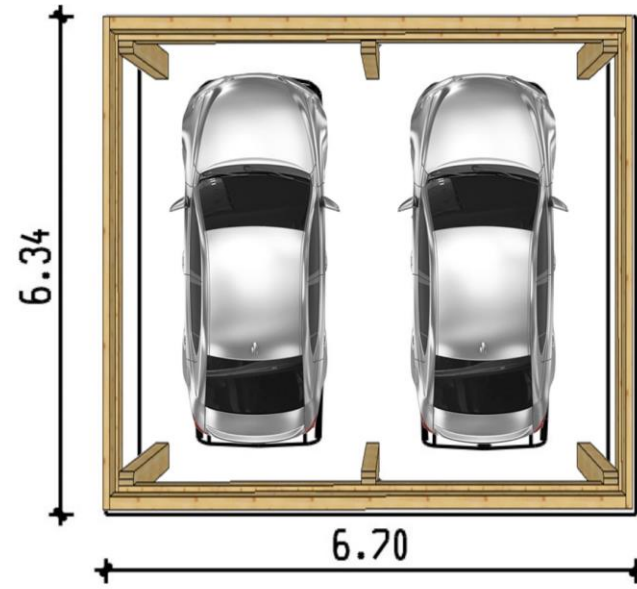
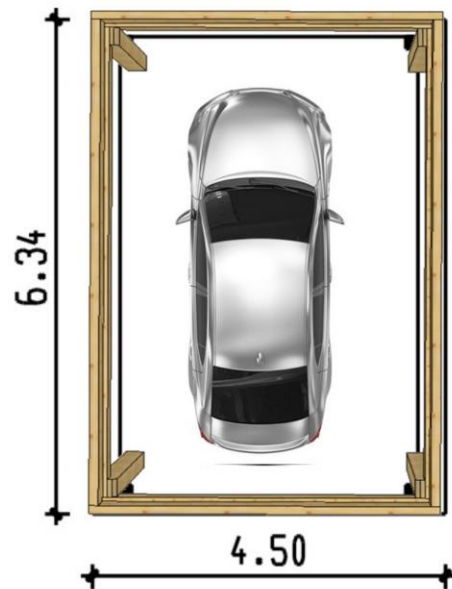
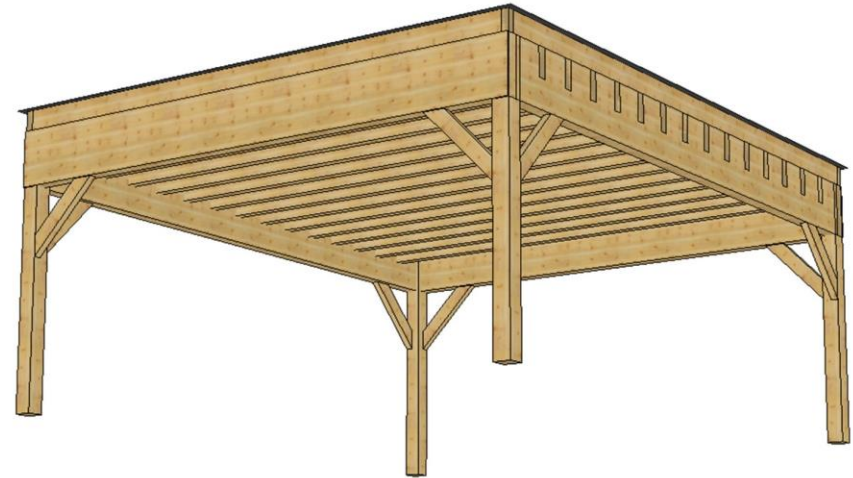
Carport avec abri

# Carport toit plat

Un carport avec une esthétique moderne, idéal pour protéger votre véhicule des intempéries.

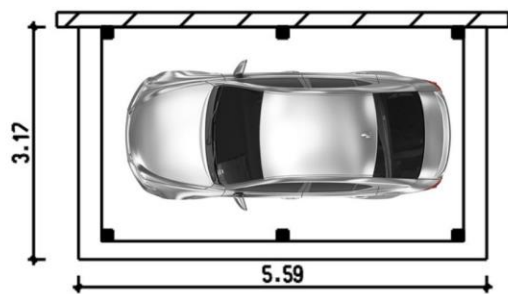
Tous nos modèles sont sur-mesure suivant vos besoins.

Ils sont dimensionnés par notre bureau d'étude sur votre demande.

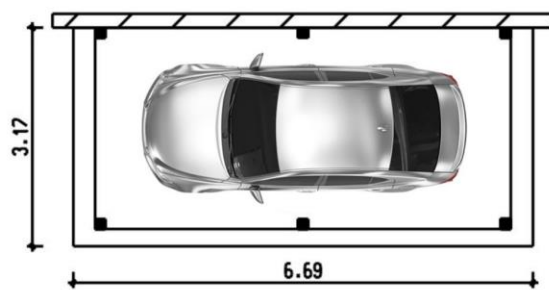




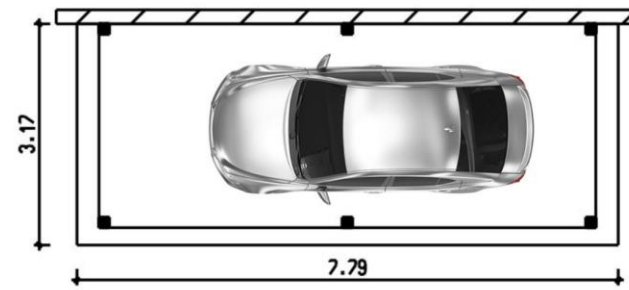
# Carport monopan



Modèle 17

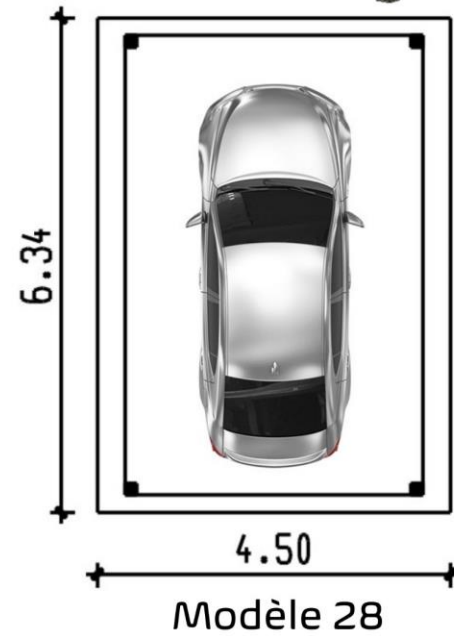
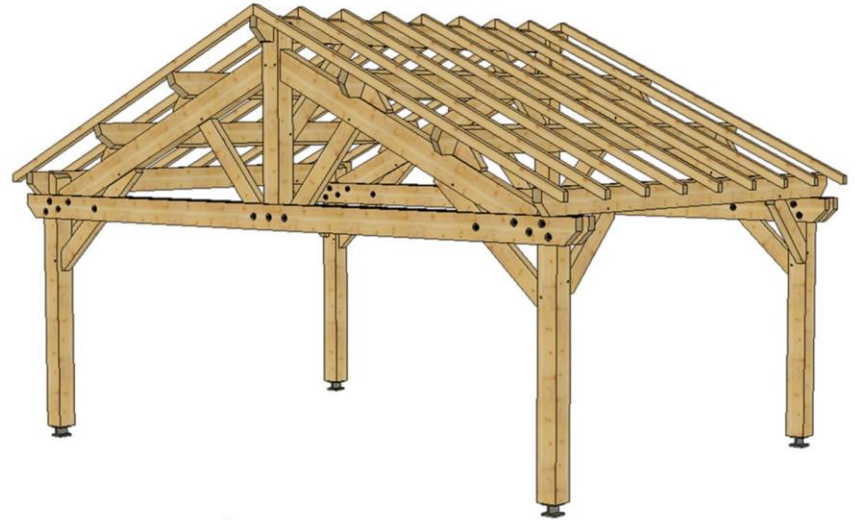
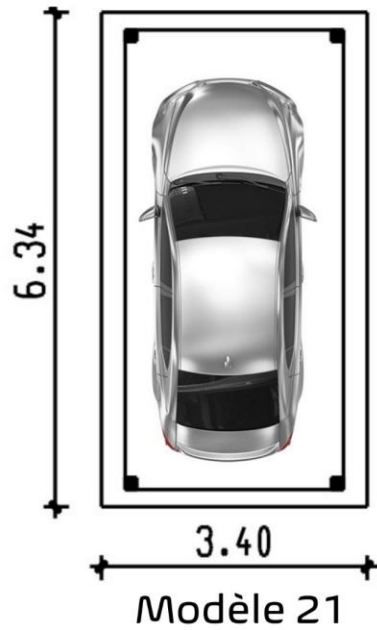


Modèle 20

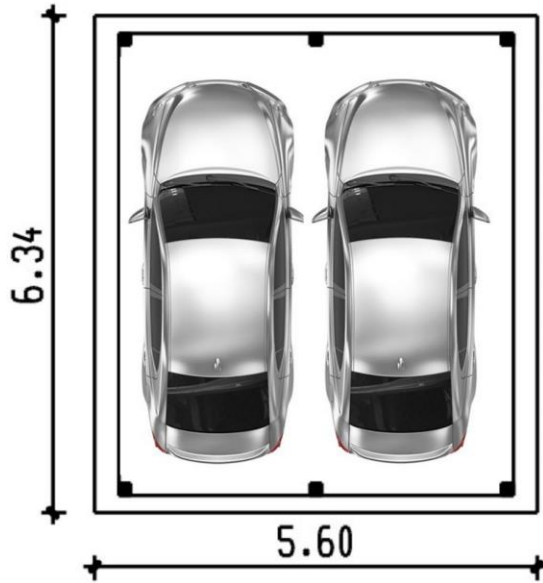
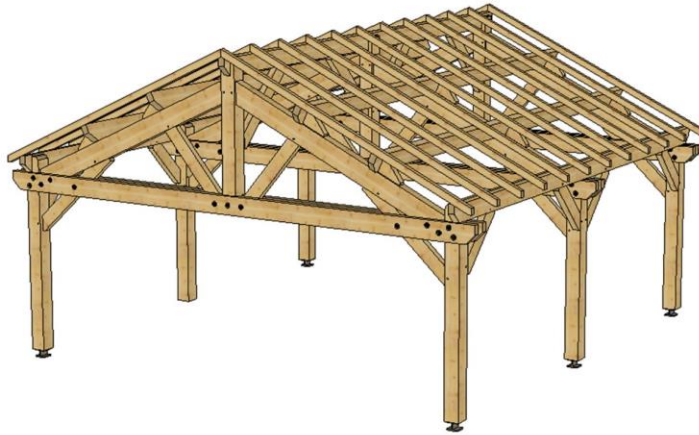


Modèle 24

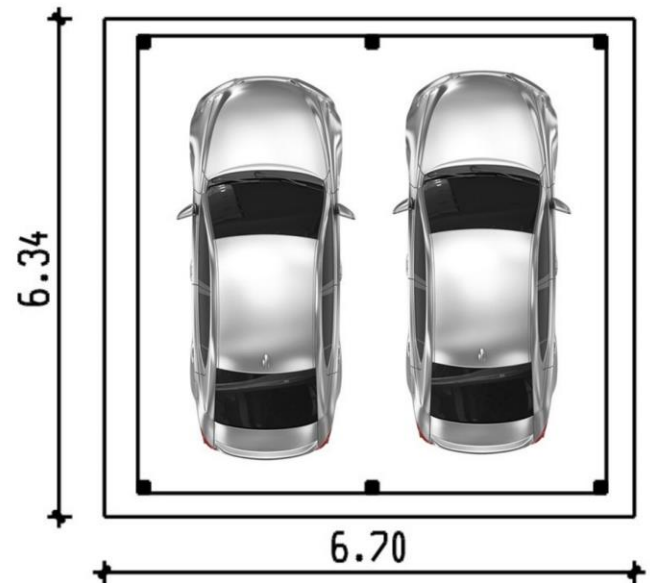
# Carports 2 pans 1 emplacement



*Carports 2 pans* 2 emplacements

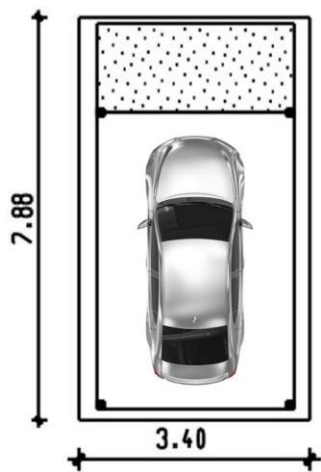


Modèle 34

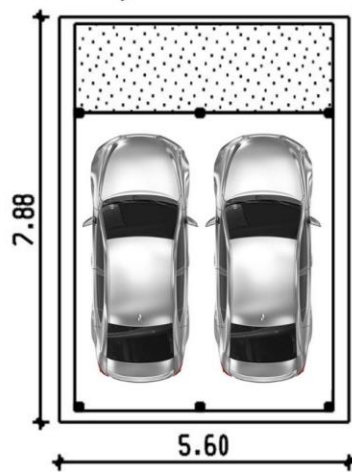


Modèle 41

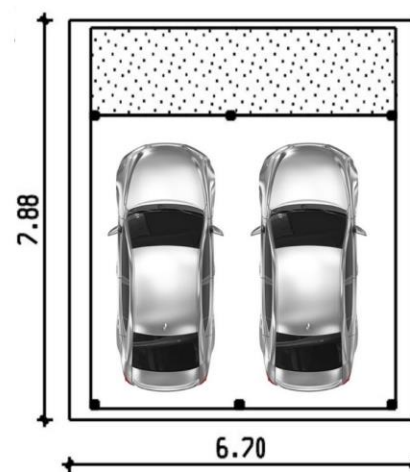
# Carport 2 pans avec abri



Modèle 35



Modèle 43



Modèle 51

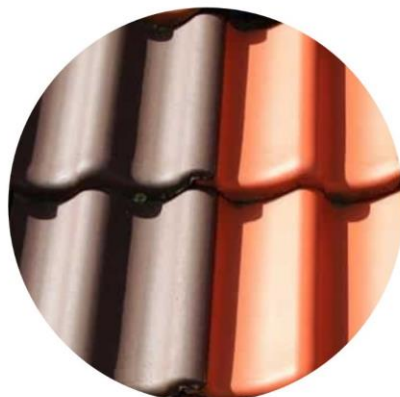


*Des abris de loisirs  
Pour prendre du bon  
temps avec ses amis*

*Couverture du toit, selon vos goûts et votre budget !*



Tôles-tuiles



Tuiles terre-cuite



EPDM  
(Pour toits plats)



Ardoises artificielles



Ardoises naturelles



Bardeaux de cèdre  
/ Shingles

## *KVA épicea : un bois de qualité visible*



- ✓ Peu de fissures (séché techniquement)
- ✓ Résistant à la déformation
- ✓ Abouté, calibré, raboté 4 faces, chanfreiné

## *Autoclavage sur demande*

## *D'autres essences sur demande*



Chêne



Douglas

Système de protection du bois à cœur grâce à un produit de préservation du bois injecté sous pression.

Une pénétration en profondeur pour un bois vraiment protégé contre les agressions naturelles (soleil, humidité, insectes) pour une plus grande durabilité.



CE  
1161-CPD-0722



TOUCHEZ  
DU BOIS !

*Nous le  
faisons depuis  
1837*



*Restons  
en contact!*

Chée de Philippeville n° 60  
5660 Mariembourg  
Belgique

+32 (0)60 / 31 30 60

info@brunet-sa.be  
www.brunet-sa.be

